



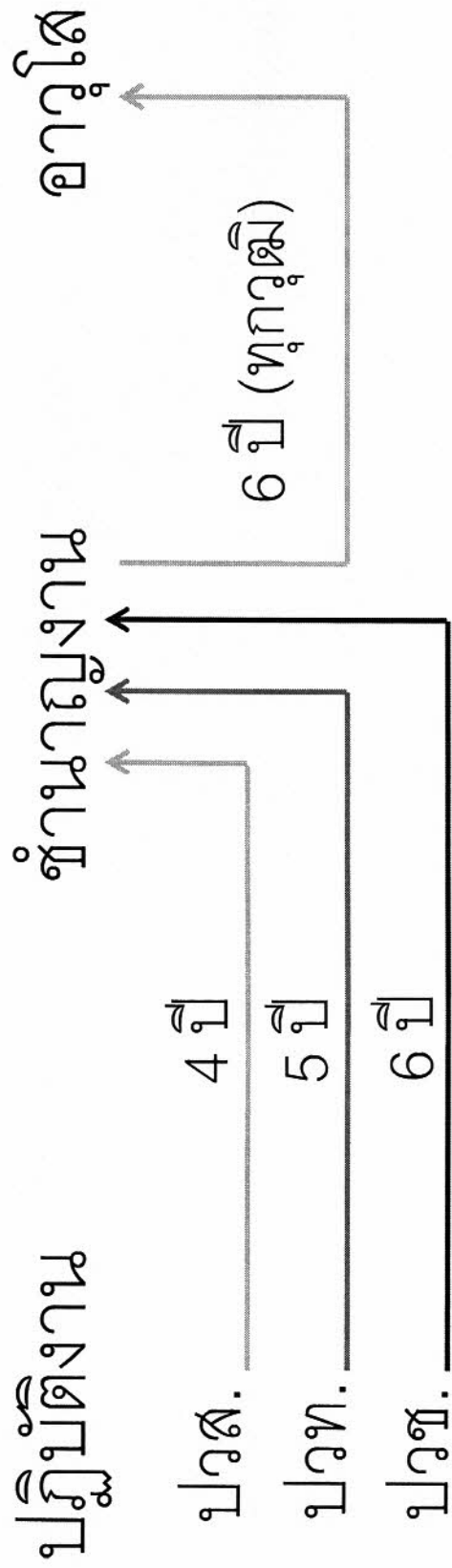
เทศบาลตำบลแม่เมาะ

ร่วมคิด ร่วมทำ นำพัฒนา พาท้องถิ่นเจริญ

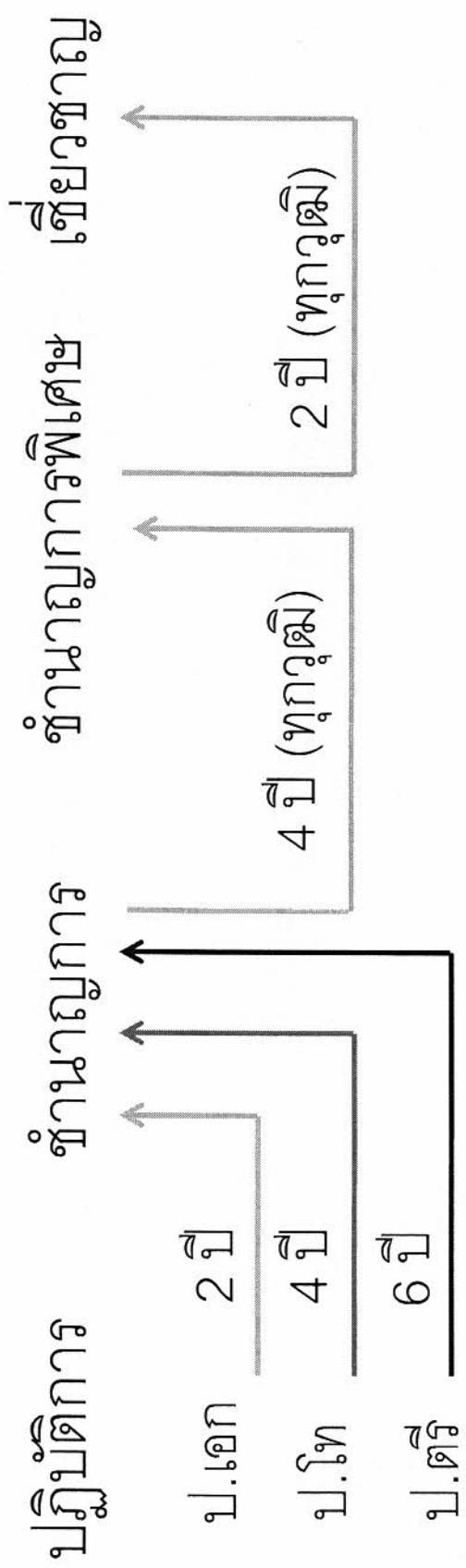
แผนเส้นทางความก้าวหน้าในสายอาชีพ
ทุกประเภทตำแหน่ง

เทศบาลตำบลแม่เมาะ
อำเภอแม่เมาะ จังหวัดลำปาง

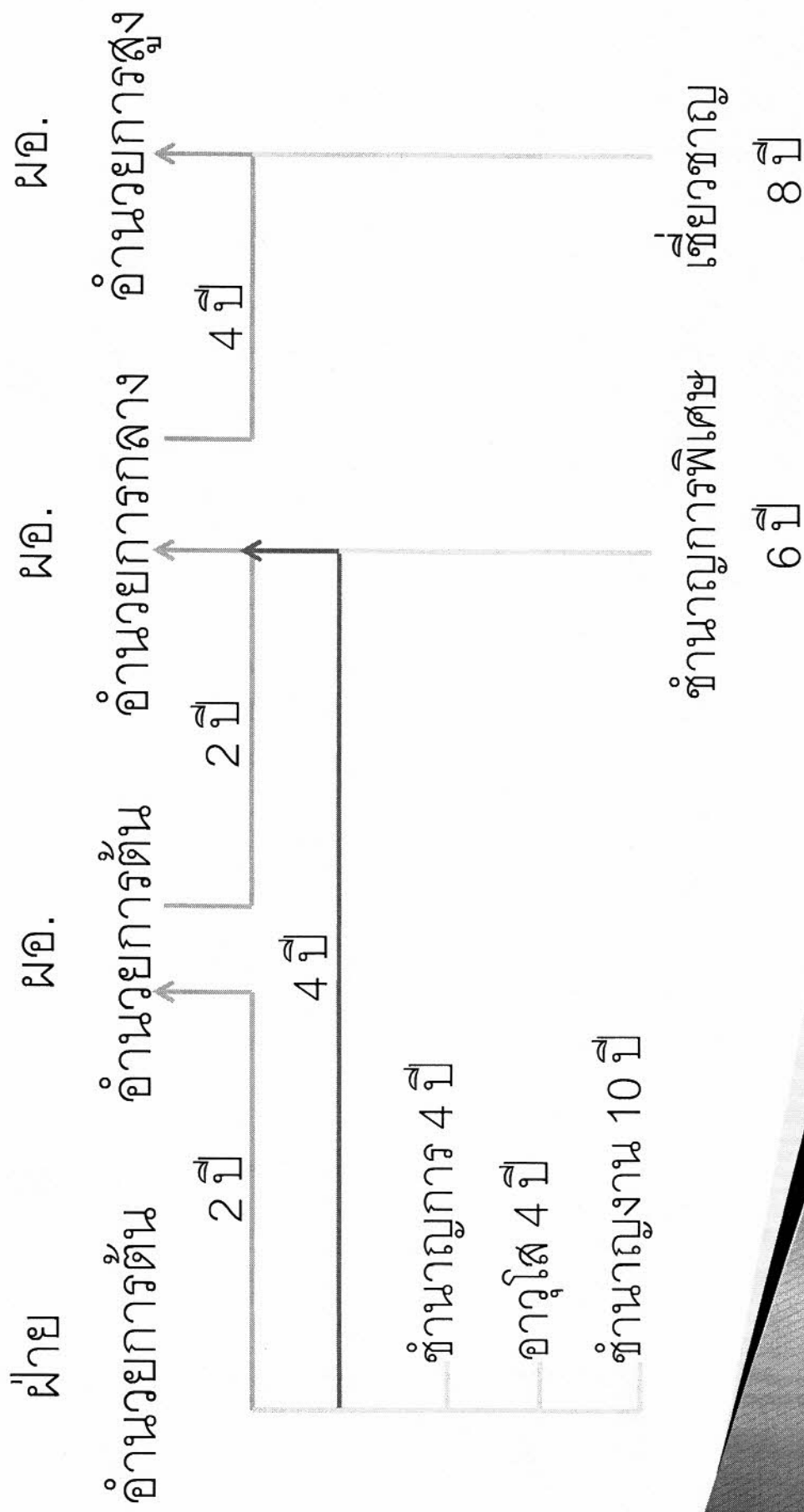
ประเภททั่วไป (สายงานคุณวุฒิต่ำกว่าระดับบริหาร)



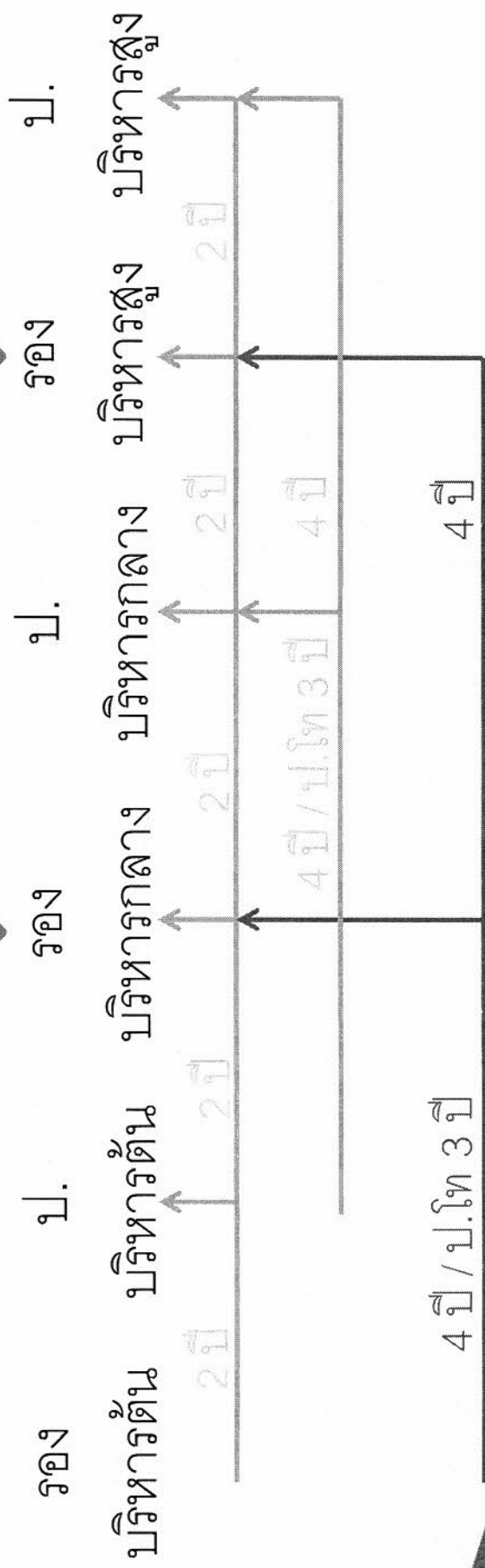
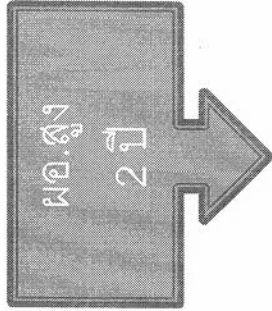
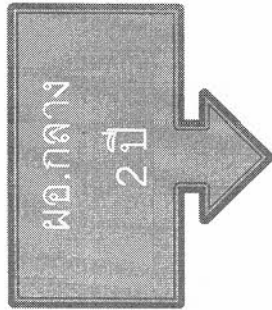
ประเภทวิชาการ (สายงานเริ่มต้นจากระดับปริญญาตรี)



ประเภทอำนาจการท้องถิ่น (สายงานผู้บริหาร)



ประเภทบริหารท้องถิ่น (สายงานปลัด/รองปลัด)



แนวทางการนำระยะเวลาตามใบเฉพาะกาล

แนวทางการนับระยะเวลา

สายงานที่เริ่มต้นจากระดับ 1, 2 รวมกับ ประเภททั่วไป

ปฏิบัติงาน

ปวส. สาย 1 + สาย 2 + ปฏิบัติงาน = 4 ปี

ปวท. สาย 1 + สาย 2 + ปฏิบัติงาน = 5 ปี

ปวช. สาย 1 + สาย 2 + ปฏิบัติงาน = 6 ปี

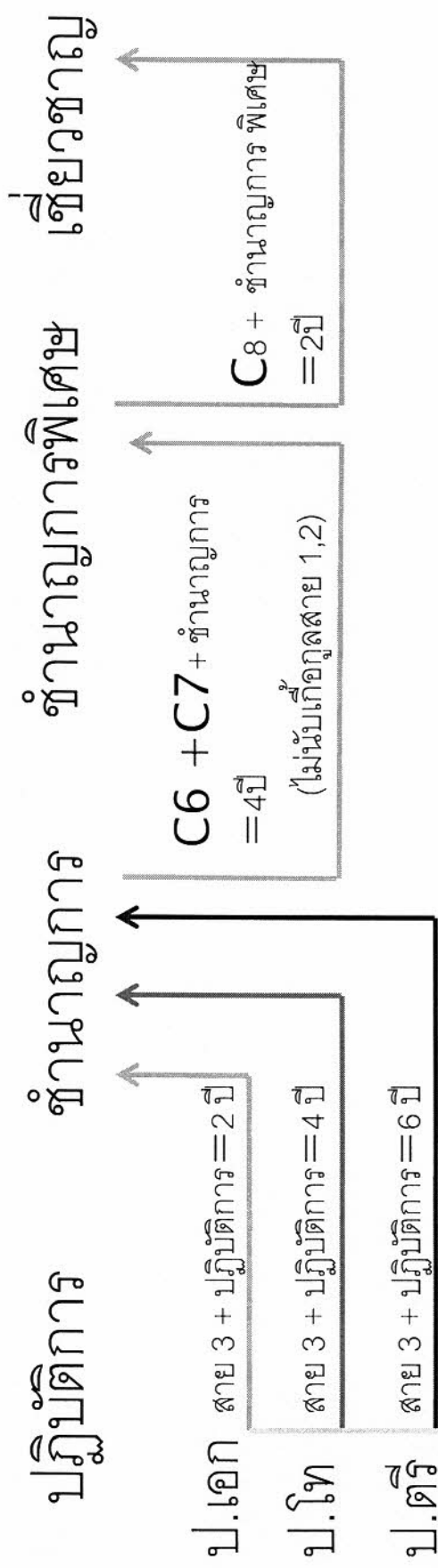
ชำนาญงาน

อาวุโส

ระดับ 5 + ระดับ 6 + จำนวนงาน = 6 ปี

แนวทางการนับระยะเวลา

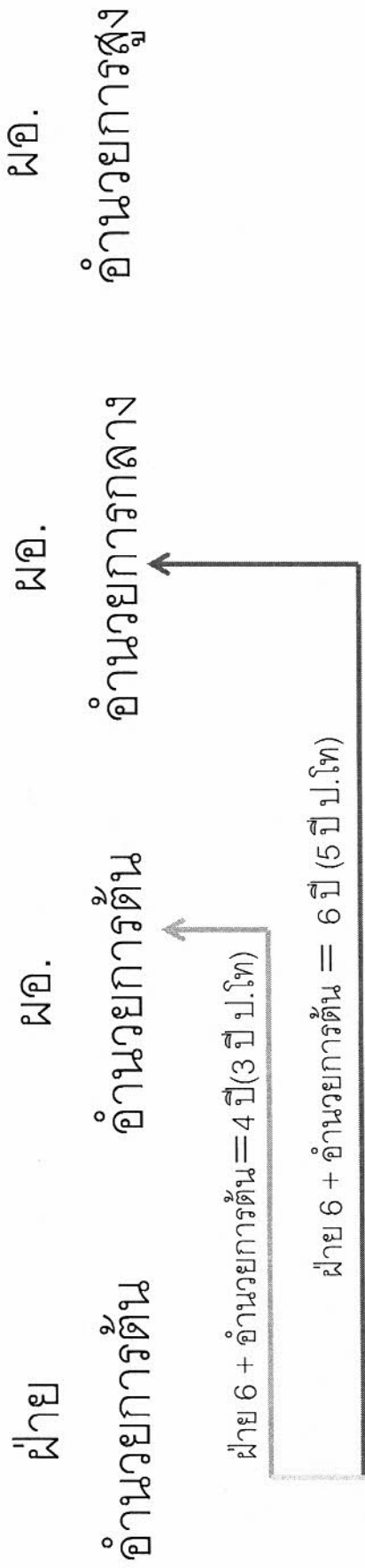
สายงานที่เริ่มต้นจากระดับ 1,2,3 รวมกับ ประเภทวิชาการ



ระบบที่ตามหนังสือสำนักงาน ก.จ. ก.ท. และ ก.อบต. ที่ มท 0809.2/ว33 25 ก.พ.48

ระบบแห่งตามหนังสือสำนักงาน ก.จ. ก.ท. และ ก.อบต. ที่ มท 0809.5/ว61 29 ธ.ค.58

**แนวทางการนับระยะเวลา
สายงานผู้บริหาร รวมกับ ประเภทอำนาจท้องถิ่น**



ก่อนเข้าแต่งตั้งดำรงตำแหน่งหัวหน้าฝ่าย ระดับ 6 เช่น หัวหน้าฝ่ายการเงิน (นักบริหารงานการคลัง 6), หัวหน้าฝ่ายกฎหมายและคดี (นักบริหารงานทั่วไป 6) เป็นต้น ปัจจุบันดำรงตำแหน่งหัวหน้าฝ่าย (อำนาจการท้องถิ่น ระดับต้น)

**แนวทางการนับระยะเวลา
สายงานผู้บริหาร รวมกับ ประเภทอำนาจการท้องถิ่น**



ฝ่าย 7 + อำนาจการต้น = 2 ปี

ฝ่าย 7 + อำนาจการต้น = 4 ปี (3 ปี ป.โท)

ก่อนเข้าแต่งตั้งดำรงตำแหน่งหัวหน้าฝ่าย ระดับ 7 เช่น หัวหน้าฝ่ายการเงิน (นักบริหารงานการคลัง 7), หัวหน้าฝ่ายกฎหมายและคดี (นักบริหารงานทั่วไป 7) เป็นต้น ปัจจุบันดำรงตำแหน่งหัวหน้าฝ่าย (อำนาจการท้องถิ่น ระดับต้น)

แนวทางการประเมินระยะเวลา
 สายงานผู้บริหาร รวมกับ ประเภทอำนาจการท้องถิ่น

ฝ่าย	ผอ.	ผอ.	ผอ.
อำนาจการต้น	อำนาจการต้น	อำนาจการกลาง	อำนาจการสูง

ส่วน, กอง 6 + อำนาจการต้น = 6 ปี (5 ปี ป.โท)

ก่อนเข้าแต่งตั้งดำรงตำแหน่งหัวหน้าส่วนราชการ
 ระดับ ๖ ซึ่งเป็นส่วนราชการระดับกองหรือส่วน
 เช่น หัวหน้าสำนักปลัด อบต. (นักบริหารงานทั่วไป 6)
 หัวหน้ากองคลัง (นักบริหารงานการคลัง ๖) เป็นต้น
 ปัจจุบันดำรงตำแหน่ง ผู้อำนวยการกอง (อำนาจการ
 ท้องถิ่น ระดับต้น)

แนวทางการนับระยะเวลา
สายงานผู้บริหาร รวมกับ ประเภทอำนาจการท้องถิ่น

ฝ่าย

ผอ.

ผอ.

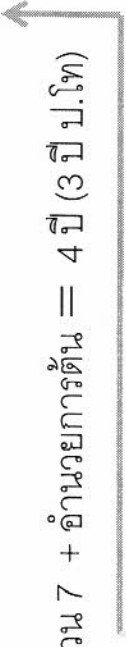
ผอ.

อำนาจการต้น

อำนาจการต้น

อำนาจการกลาง

อำนาจการสูง



ส่วน 7 + อำนาจการต้น = 4 ปี (3 ปี ป.โท)

ก่อนเข้าแข่งดำรงตำแหน่งหัวหน้าส่วนราชการ
ระดับ 7 เช่น หัวหน้าส่วนสวัสดิการสังคม
(นักบริหารงานสวัสดิการสังคม 7) เป็นต้น ปัจจุบันดำรง
ตำแหน่ง ผู้อำนวยการกอง (อำนาจการท้องถิ่น ระดับ
ต้น)

แนวทางการนับระยะเวลา
สายงานผู้บริหาร รวมกับ ประเภทอำนาจการท้องถิ่น

ฝ่าย

ผอ.

ผอ.

ผอ.

อำนาจการต้น

อำนาจการต้น

อำนาจการกลาง

อำนาจการสูง



ก่อนเข้าแต่งตั้งดำรงตำแหน่งผู้^๑อำนาจการกอง
ระดับ 7 เช่น ผู้^๑อำนาจการกองสวัสดิการสังคม
(นักบริหารงานสวัสดิการสังคม 7), หัวหน้าสำนักปลัด
อบต. (นักบริหารงานทั่วไป ๗) เป็นต้น ปัจจุบันดำรง
ตำแหน่ง ผู้^๑อำนาจการกอง (อำนาจการท้องถิ่น
ระดับต้น)

แนวทางการนับระยะเวลา
สายงานผู้บริหาร รวมกับ ประเภทอำนาจท้องถิ่น

ฝ่าย

ผอ.

ผอ.

ผอ.

อำนาจท้องถิ่น

อำนาจท้องถิ่น

อำนาจกลาง

อำนาจสูง

ผอ.กอง 8 + อำนาจกลาง = 4 ปี

ก่อนเข้าแต่งตั้งตำแหน่งผู้อำนวยการกอง
ระดับ 8 เช่น หัวหน้าสำนักปลัดเทศบาล(นักบริหารงาน
ทั่วไป 8) เป็นต้น ปัจจุบันดำรงตำแหน่งผู้อำนวยการ
กอง (อำนาจท้องถิ่นระดับกลาง)

แนวทางการอนุรักษ์ระยะเวลา
สายงานปลัด/รองปลัด รวมกับ ประเภทบริหารท้องถิ่น

รอง บริหารต้น	ป. บริหารต้น	รอง บริหารกลาง	ป. บริหารกลาง
------------------	-----------------	-------------------	------------------

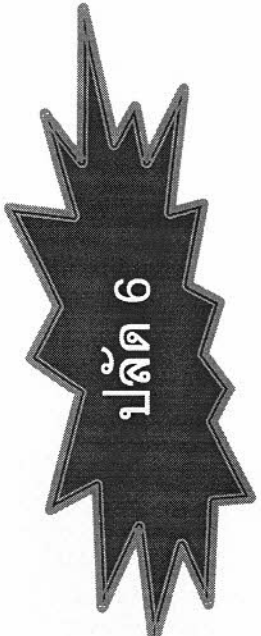
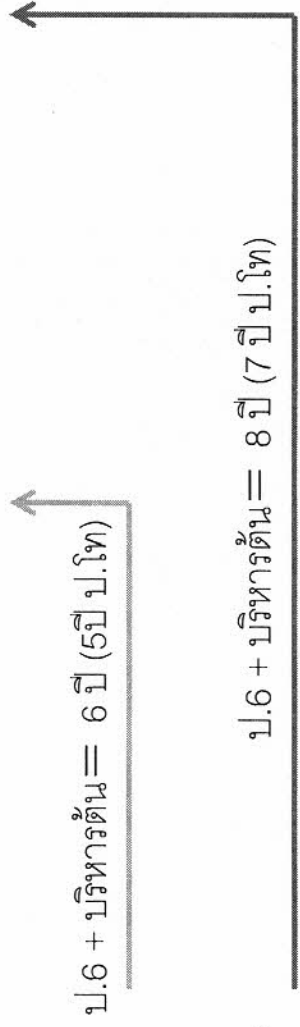
$$\text{รองป.6 + บริหารต้น} = 4 \text{ ปี (3ปี ป.โท)}$$

$$\text{รองป.6 + บริหารต้น} = 6 \text{ ปี (5ปี ป.โท)}$$

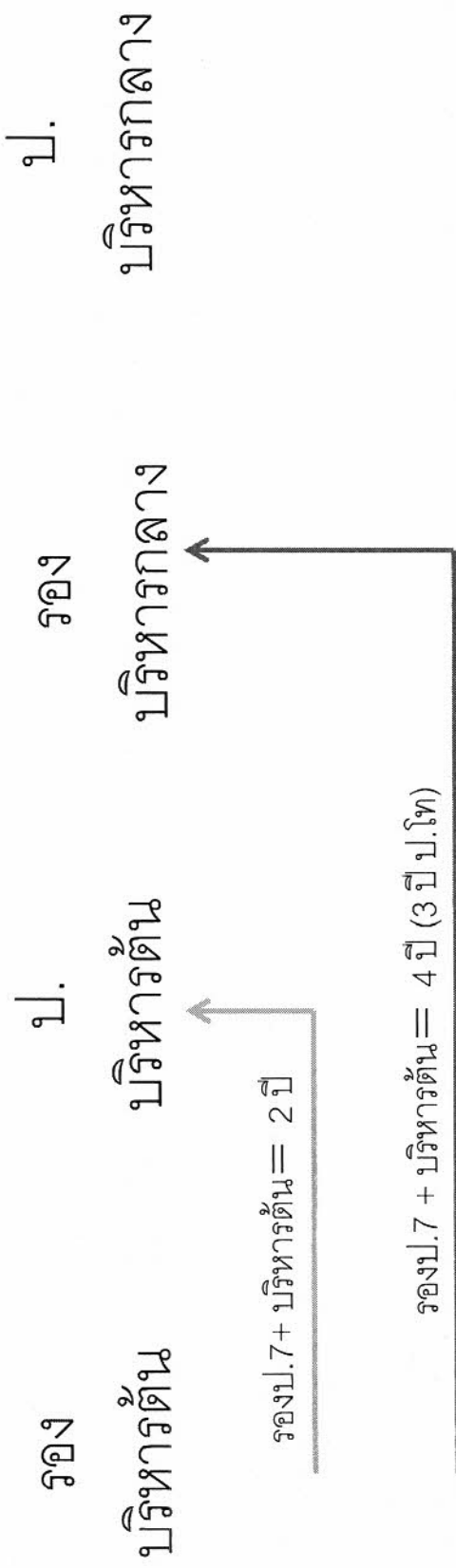


แนวทางการนับระยะเวลา
สายงานปลัด/รองปลัด รวมกับ ประเภทบริหารท้องถิ่น

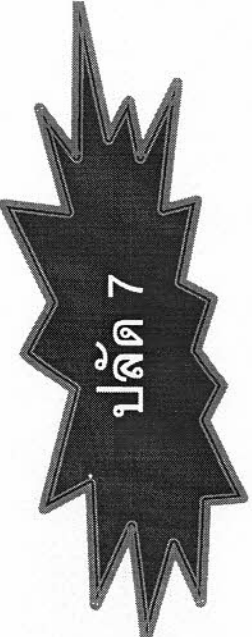
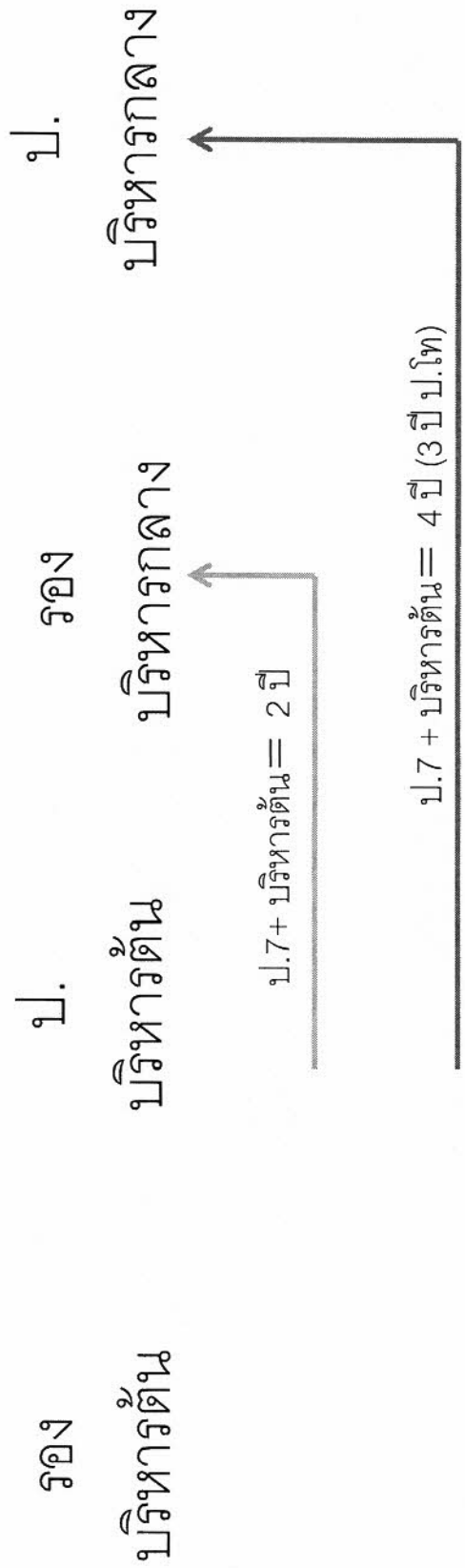
รอง บริหารต้น	ปล. บริหารต้น	รอง บริหารกลาง	ปล. บริหารกลาง
------------------	------------------	-------------------	-------------------



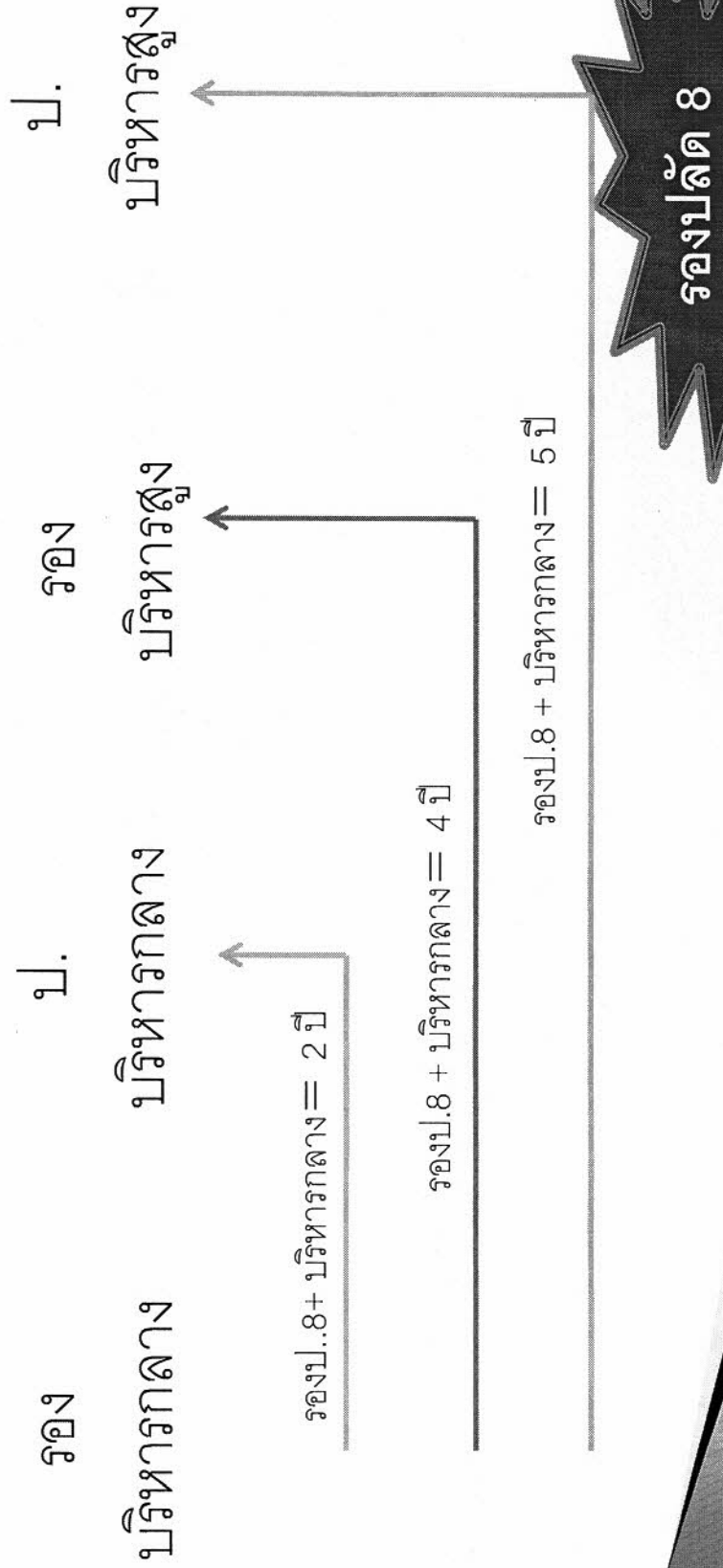
แนวทางการนับระยะเวลา
 สายงานปลัด/รองปลัด รวมกับ ประเภทบริหารท้องถิ่น



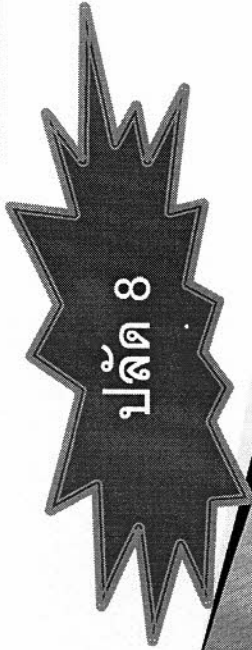
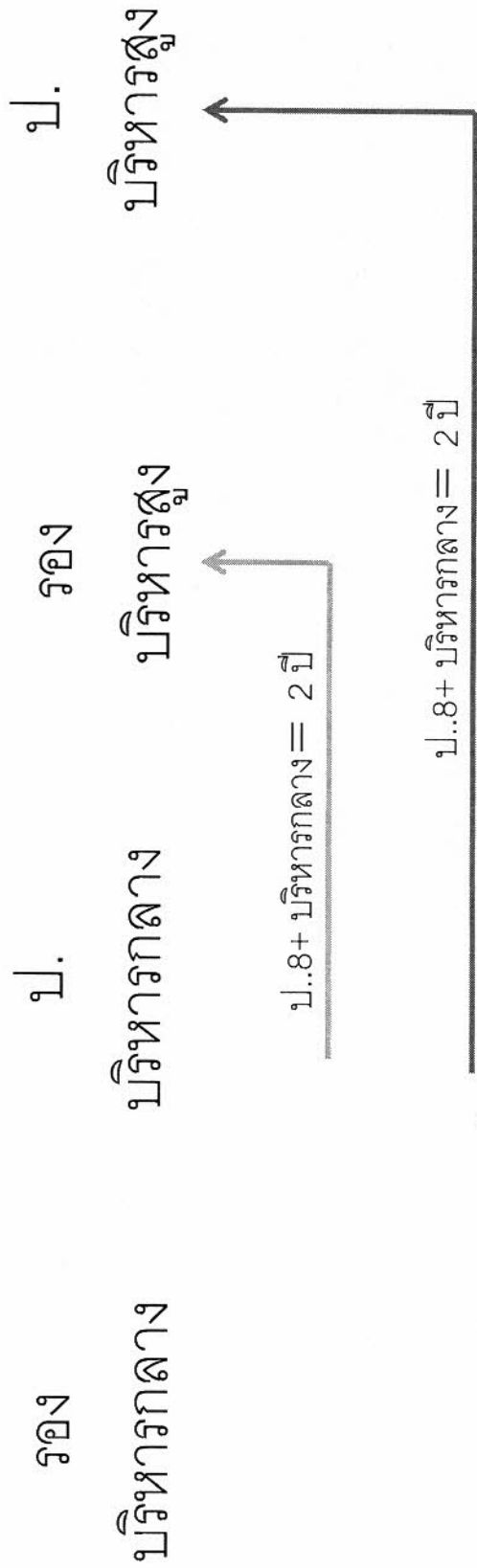
แนวทางการนับระยะเวลา
 สายงานปลัด/รองปลัด รวมกับ ประเภทบริหารท้องถิ่น



แนวทางการนับระยะเวลา
สายงานปลัด/รองปลัด รวมกับ ประเภทบริหารท้องถิ่น

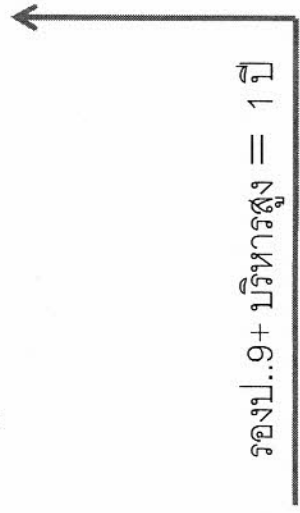


แนวทางการนับระยะเวลา
สายงานปลัด/รองปลัด รวมกับ ประเภทบริหารท้องถิ่น



แนวทางการนับระยะเวลา
สายงานปลัด/รองปลัด รวมกับ ประเภทบริหารท้องถิ่น

รอง บริหารกลาง	ป. บริหารกลาง	รอง บริหารสูง	ป. บริหารสูง
-------------------	------------------	------------------	-----------------



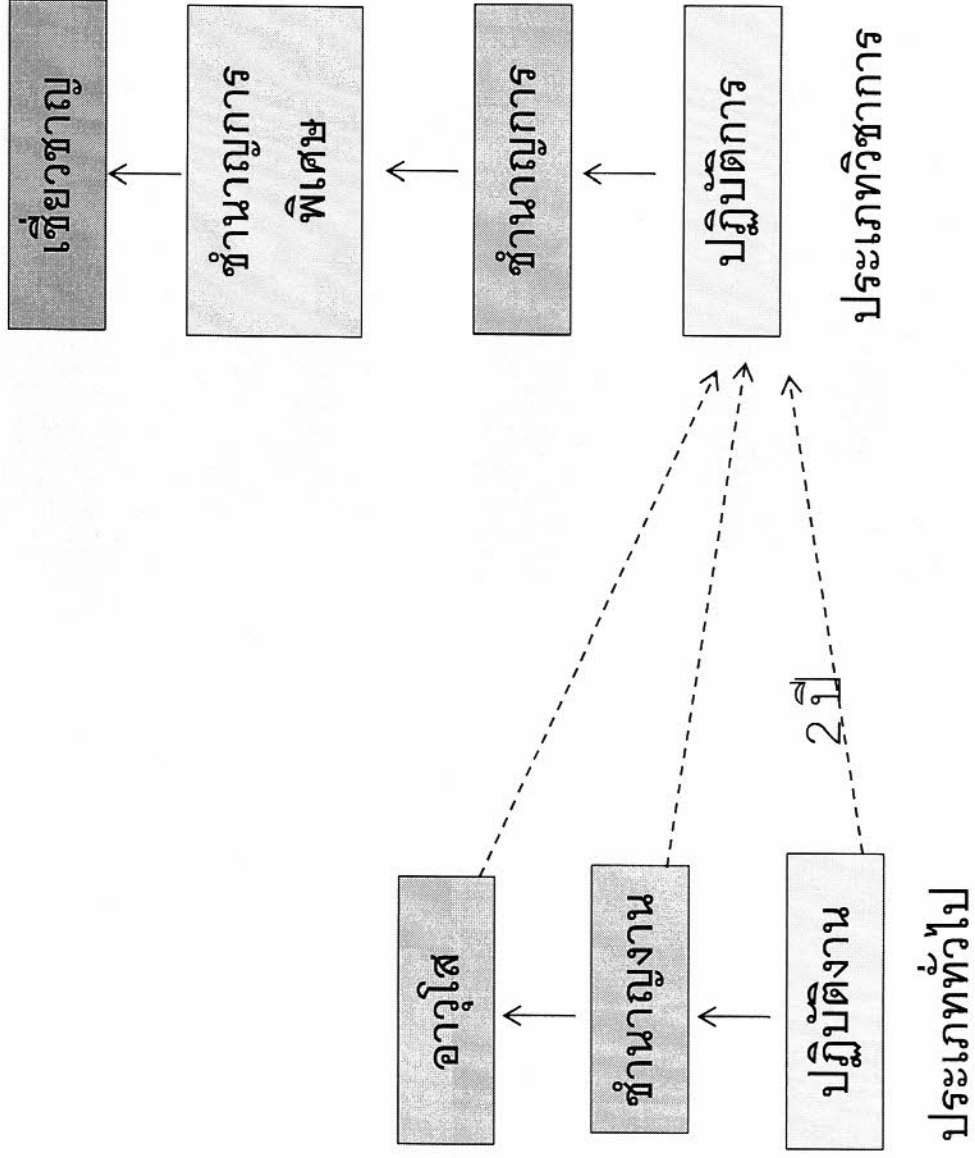
คุณสมบัติสอบคัดเลือกเปลี่ยนสายงาน

1. ดำรงตำแหน่งอาวุโส/ชำนาญงาน
2. ดำรงตำแหน่งปฏิบัติงาน 2 ปี
3. ดำรงตำแหน่งสาย 1 + สาย 2 = 2 ปี



ปฏิบัติการ

การเปลี่ยนตำแหน่งจาก ประเภททั่วไป เป็น ประเภทวิชาการ



คุณสมบัติสอบคัดเลือกเปลี่ยนสายงาน

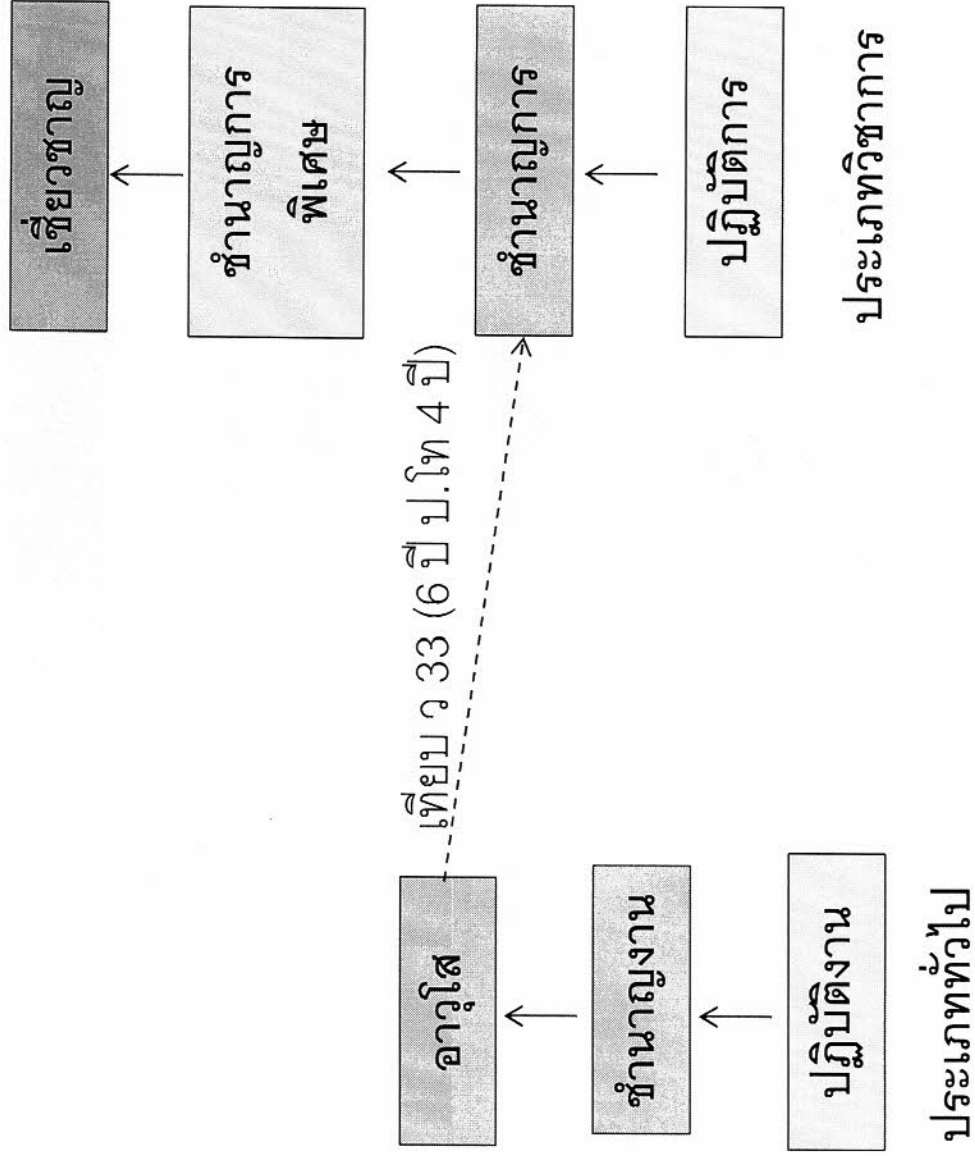
1. ดำรงตำแหน่งอาวุโส

2. ดำรงตำแหน่งระดับ ๗ ในสายงานที่เริ่มต้น
จากระดับ ๒

ทั้งนี้ จะต้องเทียบระยะเวลาขั้นต้นในการ
ดำรงตำแหน่ง ตาม ว33 ให้ได้ 6 ปี (4 ปี ป.โท)

สำนักงานโยธาธิการ

การเปลี่ยนตำแหน่งจาก ประเภททั่วไป เป็น ประเภทวิชาการ



คุณสมบัติสอบคัดเลือกเปลี่ยนสายงาน

1. ดำรงตำแหน่งชำนาญการ 4 ปี
2. ดำรงตำแหน่งระดับ 6 ในสายงานที่เริ่มต้นจากระดับ 3 + ชำนาญการ = 4 ปี
3. ดำรงตำแหน่งอาวุโส 4 ปี
4. ดำรงตำแหน่งระดับ 7 ในสายงานที่เริ่มต้นจากระดับระดับ 2 + อาวุโส = 4 ปี
5. ดำรงตำแหน่งชำนาญาน 10 ปี
6. ดำรงตำแหน่งระดับ 5 ขึ้นไป ของสายงานที่เริ่มต้นจากระดับ 1 และระดับ 2 + ชำนาญงาน = 8 ปี

ฝ่าย
อำนวยความสะดวก