

รายงานผลการประเมิน ประจำปีงบประมาณ 2565



คะแนน เทศบาลตำบลแม่เมาะ

91.26 คะแนน

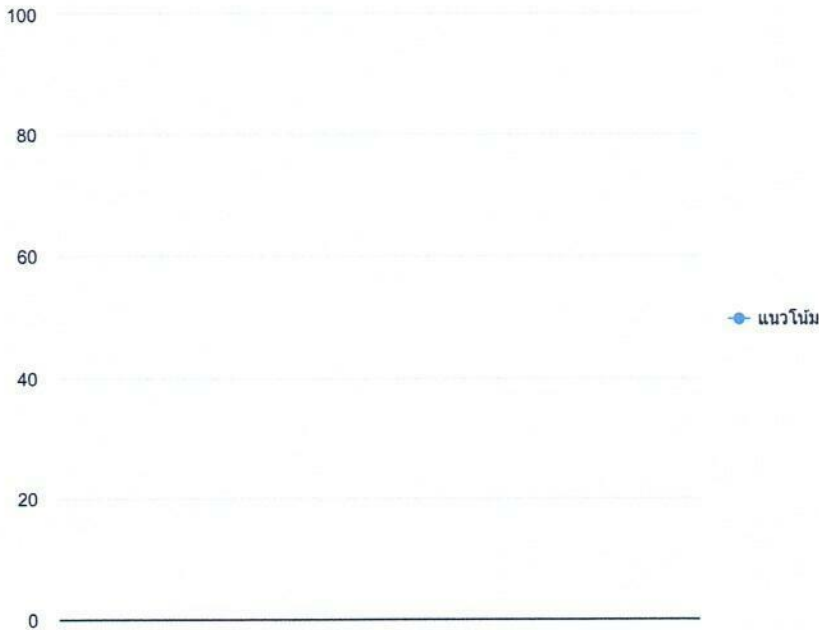
ระดับผลการประเมิน

A



คะแนนสูงสุดรายตัวชี้วัด

| อันดับ | ตัวชี้วัด | คะแนน |
|--------|--------------------------|--------|
| 1 | การเปิดเผยข้อมูล | 100.00 |
| 2 | การป้องกันการทุจริต | 100.00 |
| 3 | การปฏิบัติหน้าที่ | 93.48 |
| 4 | การใช้อำนาจ | 89.04 |
| 5 | การแก้ไขปัญหาการทุจริต | 88.45 |
| 6 | การใช้งบประมาณ | 87.54 |
| 7 | คุณภาพการดำเนินงาน | 87.09 |
| 8 | การใช้ทรัพย์สินของราชการ | 84.70 |
| 9 | ประสิทธิภาพการสื่อสาร | 80.42 |
| 10 | การปรับปรุงการทำงาน | 79.20 |



ข้อเสนอแนะ/หมายเหตุ

ระดับ A : หน่วยงานมีผลการประเมินอยู่ในระดับที่ดี ซึ่งสอดคล้องและเป็นไปตามแผนแม่บทภายใต้ยุทธศาสตร์ชาติฯ ที่มีเป้าหมายหลักเพื่อให้หน่วยงานภาครัฐมีความโปร่งใส ปลอดภัย ยุติธรรม และมีคะแนนอยู่ที่ 91.26 คะแนน IIT : หน่วยงานได้มีการดำเนินการตามตัวชี้วัดที่ 1 การปฏิบัติหน้าที่ อยู่ในระดับที่ดี ทั้งนี้ ควรพัฒนาและปรับปรุงการดำเนินการตามตัวชี้วัดที่ 4 การใช้ทรัพย์สินของราชการ ซึ่งผู้ตรวจประเมินมีข้อเสนอแนะในการปรับปรุง พัฒนาการดำเนินงานในตัวชี้วัดที่มีผลการประเมินต่ำ โดยเฉพาะใน - ประเด็น บุคลากรในหน่วยงานบางรายมีการขอยืมทรัพย์สินของทางราชการไปใช้ปฏิบัติงานอย่างไม่ถูกต้อง หน่วยงานควรระงับขั้นตอนและแนวทางในการขอยืมทรัพย์สินของทางราชการตามประเภทงานด้านต่าง ๆ ไว้ อย่างชัดเจนในคู่มือมาตรฐานการปฏิบัติงาน (อ้างอิงจาก ๐13) พร้อมทั้ง ประชาสัมพันธ์คู่มือ หรือแนวทางดังกล่าวให้บุคลากรถือปฏิบัติอย่างเคร่งครัด และกำชับให้บุคลากรภายในหน่วยงานมีการขออนุญาตในการขอยืมทรัพย์สินอย่างถูกต้อง - ประเด็น บุคลากรในหน่วยงานบางรายยังไม่ทราบรายละเอียดที่ชัดเจนเกี่ยวกับการขอใช้ทรัพย์สินของทางราชการอย่างถูกต้อง หน่วยงานควรระงับขั้นตอนและแนวทางในการขอยืมทรัพย์สินของทางราชการตามประเภทงานด้านต่าง ๆ ไว้ อย่างชัดเจนในคู่มือมาตรฐานการปฏิบัติงาน (อ้างอิงจาก ๐13) พร้อมทั้งเผยแพร่คู่มือโดยใช้ช่องทางประชาสัมพันธ์อย่างทั่วถึง - ประเด็น หน่วยงานของท่านยังไม่มี การกำกับดูแลและตรวจสอบการใช้ทรัพย์สินของทางราชการเท่าที่ควร หน่วยงานควรกำหนดแนวทางในการกำกับ ดูแล และตรวจสอบการใช้ทรัพย์สินของทางราชการ (อ้างอิงจาก ๐36) ควรระงับไว้ในคู่มือการปฏิบัติงานอย่างชัดเจนและแสดงผลการประเมิน ความเสี่ยงของการดำเนินงานหรือการปฏิบัติหน้าที่ที่อาจก่อให้เกิดการทุจริตและประพฤติมิชอบ EIT : หน่วยงานได้มีการดำเนินการตามตัวชี้วัดที่ 6 คุณภาพการดำเนินงาน อยู่ในระดับที่ดี ทั้งนี้ ควรพัฒนาและปรับปรุงการดำเนินการตามตัวชี้วัดที่ 8 การปรับปรุงการทำงาน ซึ่งผู้ตรวจประเมินมีข้อเสนอแนะในการปรับปรุง พัฒนาการดำเนินงานในตัวชี้วัดที่มีผลการประเมินต่ำ โดยเฉพาะใน - ประเด็น การปรับปรุงคุณภาพและการสำรวจความพึงพอใจในการปฏิบัติงาน/การให้บริการของเจ้าหน้าที่ของหน่วยงานให้ดีขึ้น หน่วยงานควรนำเสนอผลงานที่แสดงให้เห็นถึงการปรับปรุง การพัฒนาคุณภาพดำเนินงานของหน่วยงาน โดยสามารถสรุปจากรายงานผลการดำเนินงานประจำปี (อ้างอิงจาก ๐12) หรือจากมาตรการส่งเสริมคุณธรรมและความโปร่งใส (อ้างอิงจาก ๐42) และการดำเนินการตามมาตรการส่งเสริมคุณธรรมและความโปร่งใส (อ้างอิงจาก ๐43) รวมถึง สามารถสรุปจากรายงานผลการสำรวจความพึงพอใจในการให้บริการ (อ้างอิงจาก ๐16) - ประเด็น การเปิดโอกาสให้ผู้รับบริการ ผู้มาติดต่อ หรือผู้มีส่วนได้ส่วนเสียภายนอก เข้าไปมีส่วนร่วมในการปรับปรุงพัฒนาการดำเนินงาน/การให้บริการของหน่วยงานให้ดีขึ้น หน่วยงานควรเปิดโอกาสให้บุคคลภายนอก เข้ามามีส่วนร่วมในการดำเนินงานตามภารกิจของหน่วยงาน (อ้างอิงจาก ๐33) ผ่านการดำเนินการ โครงการ หรือกิจกรรมต่าง ๆ อีกทั้ง หน่วยงานควรจัดทำ และเผยแพร่ช่องทางการติดต่อ - สอบถามข้อมูล (อ้างอิงจาก ๐8) โดยมีลักษณะเป็นการสื่อสารสองทาง และช่องทางการรับฟังความคิดเห็น (อ้างอิงจาก ๐32) ของผู้ที่มาติดต่อหรือรับบริการ - ประเด็น การปรับปรุงการดำเนินงาน/การให้บริการของหน่วยงาน ให้มีความโปร่งใสมากขึ้น หน่วยงานควรนำเสนอผลงานที่แสดงให้เห็นถึงการปรับปรุง การพัฒนาคุณภาพดำเนินงานของหน่วยงาน โดยสามารถสรุปจากรายงานผลการดำเนินงานประจำปี (อ้างอิงจาก ๐12) หรือจากมาตรการส่งเสริมคุณธรรมและความโปร่งใส (อ้างอิงจาก ๐42) และการดำเนินการตามมาตรการส่งเสริมคุณธรรมและความโปร่งใส (อ้างอิงจาก ๐43) OIT : หน่วยงานได้คะแนนผลการประเมินตามแบบวัดการเปิดเผยข้อมูลสาธารณะ ที่ดีเยี่ยม ควรรักษามาตรฐานไว้และควรพัฒนาประสิทธิภาพของการทำงานอย่างต่อเนื่อง



รายละเอียดผลการประเมิน ประจำปีงบประมาณ 2565

| | | | | | | |
|---|------------------------------------|-------|--------|-----------|-------|-------|
| 11 บุคลากรในหน่วยงานของท่าน ปฏิบัติงานหรือให้บริการแก่ผู้ที่มาติดต่อ ตามประเด็นดังต่อไปนี้ มากน้อยเพียงใด | | | | | | 88.17 |
| หัวข้อการประเมิน | น้อยที่สุด หรือ ไม่มี เลย | น้อย | มาก | มากที่สุด | คะแนน | |
| เป็นไปตามขั้นตอนที่กำหนด | 1.05% | 0.53% | 33.16% | 65.26% | | 87.65 |
| เป็นไปตามระยะเวลาที่กำหนด | 1.05% | 0.53% | 30.00% | 68.42% | | 88.69 |

| | | | | | | |
|---|------------------------------------|-------|--------|-----------|-------|-------|
| 12 บุคลากรในหน่วยงานของท่าน ปฏิบัติงานหรือให้บริการ แก่ผู้มาติดต่อทั่ว ๆ ไป กับผู้มาติดต่อที่รู้จักเป็นการส่วนตัวอย่างเท่าเทียมกัน มากน้อยเพียงใด | | | | | | 88.51 |
| หัวข้อการประเมิน | น้อยที่สุด หรือ ไม่มี เลย | น้อย | มาก | มากที่สุด | คะแนน | |
| บุคลากรในหน่วยงานของท่าน ปฏิบัติงานหรือให้บริการ แก่ผู้มาติดต่อทั่ว ๆ ไป กับผู้มาติดต่อที่รู้จักเป็นการส่วนตัวอย่างเท่าเทียมกัน มากน้อยเพียงใด | 0.53% | 2.11% | 28.95% | 68.42% | | 88.51 |

| | | | | | | |
|---|------------------------------------|-------|--------|-----------|-------|-------|
| 13 บุคลากรในหน่วยงานของท่าน มีพฤติกรรมในการปฏิบัติงาน ตามประเด็นดังต่อไปนี้ อย่างไร | | | | | | 85.10 |
| หัวข้อการประเมิน | น้อยที่สุด หรือ ไม่มี เลย | น้อย | มาก | มากที่สุด | คะแนน | |
| มุ่งผลสำเร็จของงาน | 0.00% | 0.53% | 28.95% | 70.53% | | 90.09 |
| ให้ความสำคัญกับงานมากกว่าธุระส่วนตัว | 3.68% | 1.05% | 43.68% | 51.58% | | 81.19 |
| พร้อมรับผิดชอบ หากความผิดพลาดเกิดจากตนเอง | 0.00% | 0.53% | 47.37% | 52.11% | | 84.02 |

| | | | | | | |
|--|--|-------|---------|-------|--------|-------|
| 14 บุคลากรในหน่วยงานของท่าน มีการเรียกรับสิ่งดังต่อไปนี้ จากผู้มาติดต่อ เพื่อแลกกับการปฏิบัติงาน การอนุญาต หรือให้บริการ หรือไม่ | | | | | | 99.65 |
| หัวข้อการประเมิน | | มี | ไม่มี | คะแนน | | |
| เงิน | | 0.53% | 99.47% | | 99.47 | |
| ทรัพย์สิน | | 0.00% | 100.00% | | 100.00 | |
| ประโยชน์อื่น ๆ ที่อาจคำนวณเป็นเงินได้ เช่น การลดราคา การรับความบันเทิง เป็นต้น | | 0.53% | 99.47% | | 99.47 | |

| | | | | | | |
|--|--|-------|--------|-------|-------|-------|
| 15 นอกเหนือจากการรับจากญาติหรือจากบุคคล ที่ให้กันในโอกาสต่าง ๆ โดยปกติตามขนบธรรมเนียม ประเพณี หรือวัฒนธรรม หรือให้กันตามมารยาทที่ปฏิบัติกันในสังคมแล้ว บุคลากรในหน่วยงานของท่าน มีการรับสิ่งดังต่อไปนี้หรือไม่ | | | | | | 99.47 |
| หัวข้อการประเมิน | | มี | ไม่มี | คะแนน | | |
| เงิน | | 0.53% | 99.47% | | 99.47 | |
| ทรัพย์สิน | | 0.53% | 99.47% | | 99.47 | |
| ประโยชน์อื่น ๆ ที่อาจคำนวณเป็นเงินได้ เช่น การลดราคา การรับความบันเทิง เป็นต้น | | 0.53% | 99.47% | | 99.47 | |

I6 บุคลากรในหน่วยงานของท่าน มีการให้สิ่งดังต่อไปนี้ แก่บุคคลภายนอกหรือภาคเอกชน เพื่อสร้างความสัมพันธ์ที่ดีและคาดหวังให้มีการตอบแทนในอนาคต หรือไม่ 100.00

| หัวข้อการประเมิน | มี | ไม่มี | คะแนน |
|---|-------|---------|--------|
| เงิน | 0.00% | 100.00% | 100.00 |
| ทรัพย์สิน | 0.00% | 100.00% | 100.00 |
| ประโยชน์อื่น ๆ เช่น การยกเว้นค่าบริการ การอำนวยความสะดวกเป็นพิเศษ เป็นต้น | 0.00% | 100.00% | 100.00 |

I7 ท่านรู้เกี่ยวกับแผนการใช้จ่ายงบประมาณประจำปี ของหน่วยงานของท่าน มากน้อยเพียงใด 78.40

| หัวข้อการประเมิน | น้อยที่สุด หรือ ไม่มี เลย | น้อย | มาก | มากที่สุด | คะแนน |
|--|------------------------------------|-------|--------|-----------|-------|
| ท่านรู้เกี่ยวกับแผนการใช้จ่ายงบประมาณประจำปี ของหน่วยงานของท่าน มากน้อยเพียงใด | 0.00% | 6.32% | 52.63% | 41.05% | 78.40 |

I8 หน่วยงานของท่าน ใช้จ่ายงบประมาณ โดยคำนึงถึงประเด็นดังต่อไปนี้ มากน้อยเพียงใด 88.19

| หัวข้อการประเมิน | น้อยที่สุด หรือ ไม่มี เลย | น้อย | มาก | มากที่สุด | คะแนน |
|--|------------------------------------|-------|--------|-----------|-------|
| คุ้มค่าต่อประโยชน์ที่ได้รับ | 0.00% | 0.53% | 34.21% | 65.26% | 88.36 |
| เป็นไปตามวัตถุประสงค์ของงบประมาณที่ตั้งไว้ | 0.00% | 0.00% | 36.32% | 63.68% | 88.02 |

I9 หน่วยงานของท่าน ใช้จ่ายงบประมาณเพื่อประโยชน์ส่วนตัว กลุ่ม หรือพวกพ้อง มากน้อยเพียงใด 93.91

| หัวข้อการประเมิน | น้อยที่สุด หรือ ไม่มีเลย | น้อย | มาก | มากที่สุด | คะแนน |
|--|--------------------------------|--------|-------|-----------|-------|
| หน่วยงานของท่าน ใช้จ่ายงบประมาณเพื่อประโยชน์ส่วนตัว กลุ่ม หรือพวกพ้อง มากน้อยเพียงใด | 83.16% | 15.26% | 1.58% | 0.00% | 93.91 |

I10 บุคลากรในหน่วยงานของท่าน มีการเบิกจ่ายเงิน ที่เป็นเท็จ เช่น ค่าทำงานล่วงเวลา ค่าวัสดุอุปกรณ์ หรือค่าเดินทาง ฯลฯ มากน้อยเพียงใด 94.26

| หัวข้อการประเมิน | น้อยที่สุด หรือไม่มี เลย | น้อย | มาก | มากที่สุด | คะแนน |
|--|--------------------------------|--------|-------|-----------|-------|
| บุคลากรในหน่วยงานของท่าน มีการเบิกจ่ายเงิน ที่เป็นเท็จ เช่น ค่าทำงานล่วงเวลา ค่าวัสดุอุปกรณ์ หรือค่าเดินทาง ฯลฯ มากน้อยเพียงใด | 83.68% | 15.26% | 1.05% | 0.00% | 94.26 |

I11 หน่วยงานของท่าน มีการจัดซื้อจัดจ้าง/การจัดหาพัสดุ และการตรวจรับพัสดุในลักษณะดังต่อไปนี้ มากน้อยเพียงใด 88.84

| หัวข้อการประเมิน | น้อยที่สุด หรือ ไม่มี เลย | น้อย | มาก | มากที่สุด | คะแนน |
|---|------------------------------------|--------|--------|-----------|-------|
| โปร่งใส ตรวจสอบได้ | 0.00% | 0.53% | 25.79% | 73.68% | 91.14 |
| เอื้อประโยชน์ให้ผู้ประกอบการรายใดรายหนึ่ง | 72.11% | 19.47% | 4.21% | 4.21% | 86.54 |

I12 หน่วยงานของท่าน เปิดโอกาสให้ท่าน มีส่วนร่วม ในการตรวจสอบการใช้จ่ายงบประมาณ ตามประเด็นดังต่อไปนี้ มากน้อยเพียงใด 81.67

| หัวข้อการประเมิน | น้อยที่สุด หรือ ไม่มี เลย | น้อย | มาก | มากที่สุด | คะแนน |
|------------------|------------------------------------|-------|--------|-----------|-------|
| สอบถาม | 1.05% | 1.05% | 47.89% | 50.00% | 82.44 |
| ทักท้วง | 2.11% | 2.11% | 40.53% | 55.26% | 83.11 |
| ร้องเรียน | 2.63% | 1.58% | 51.05% | 44.74% | 79.46 |

I13 ท่านได้รับมอบหมายงานจากผู้บังคับบัญชาอย่างเป็นธรรม มากน้อยเพียงใด 84.18

| หัวข้อการประเมิน | น้อยที่สุด หรือ ไม่มี เลย | น้อย | มาก | มากที่สุด | คะแนน |
|---|------------------------------------|-------|--------|-----------|-------|
| ท่านได้รับมอบหมายงานจากผู้บังคับบัญชาอย่างเป็นธรรม มากน้อยเพียงใด | 0.00% | 1.05% | 45.79% | 53.16% | 84.18 |

I14 ท่านได้รับการประเมินผลการปฏิบัติงาน จากผู้บังคับบัญชาอย่างเป็นธรรม มากน้อยเพียงใด 83.30

| หัวข้อการประเมิน | น้อยที่สุด หรือ ไม่มี เลย | น้อย | มาก | มากที่สุด | คะแนน |
|---|------------------------------------|-------|--------|-----------|-------|
| ท่านได้รับการประเมินผลการปฏิบัติงาน จากผู้บังคับบัญชาอย่างเป็นธรรม มากน้อยเพียงใด | 1.05% | 1.58% | 44.21% | 53.16% | 83.30 |

I15 ผู้บังคับบัญชาของท่าน มีการคัดเลือกผู้เข้ารับการศึกษาอบรม การศึกษาดูงาน หรือการให้ทุนการศึกษา อย่างเป็นธรรม มากน้อยเพียงใด 83.82

| หัวข้อการประเมิน | น้อยที่สุด หรือ ไม่มี เลย | น้อย | มาก | มากที่สุด | คะแนน |
|--|------------------------------------|-------|--------|-----------|-------|
| ผู้บังคับบัญชาของท่าน มีการคัดเลือกผู้เข้ารับการศึกษาอบรม การศึกษาดูงาน หรือการให้ทุนการศึกษา อย่างเป็นธรรม มากน้อยเพียงใด | 1.05% | 1.58% | 42.63% | 54.74% | 83.82 |

I16 ท่านเคยถูกผู้บังคับบัญชาสั่งการให้ทำธุระส่วนตัวของผู้บังคับบัญชา มากน้อยเพียงใด 95.13

| หัวข้อการประเมิน | น้อยที่สุด หรือไม่มี เลย | น้อย | มาก | มากที่สุด | คะแนน |
|---|--------------------------------|--------|-------|-----------|-------|
| ท่านเคยถูกผู้บังคับบัญชาสั่งการให้ทำธุระส่วนตัวของผู้บังคับ บัญชา มากน้อยเพียงใด | 86.32% | 13.16% | 0.00% | 0.53% | 95.13 |

I17 ท่านเคยถูกผู้บังคับบัญชาสั่งการให้ทำในสิ่งที่ไม่ถูกต้อง หรือมีความเสี่ยงต่อการทุจริต มากน้อยเพียงใด 94.44

| หัวข้อการประเมิน | น้อย ที่สุด หรือ ไม่มีเลย | น้อย | มาก | มากที่สุด | คะแนน |
|---|------------------------------------|--------|-------|-----------|-------|
| ท่านเคยถูกผู้บังคับบัญชาสั่งการให้ทำในสิ่งที่ไม่ถูกต้อง หรือมี ความเสี่ยงต่อการทุจริต มากน้อยเพียงใด | 84.21% | 15.26% | 0.00% | 0.53% | 94.44 |

I18 การบริหารงานบุคคลของหน่วยงานของท่าน มีลักษณะดังต่อไปนี้ มากน้อยเพียงใด 93.39

| หัวข้อการประเมิน | น้อย ที่สุด หรือไม่มี เลย | น้อย | มาก | มากที่สุด | คะแนน |
|----------------------------------|------------------------------------|--------|-------|-----------|-------|
| ถูกแทรกแซงจากผู้มีอำนาจ | 72.11% | 27.37% | 0.53% | 0.00% | 90.62 |
| มีการซื้อขายตำแหน่ง | 86.32% | 13.16% | 0.53% | 0.00% | 95.31 |
| เอื้อประโยชน์ให้กลุ่มหรือพวกพ้อง | 83.16% | 16.32% | 0.53% | 0.00% | 94.26 |

I19 บุคลากรในหน่วยงานของท่าน มีการเอาทรัพย์สินของราชการ ไปเป็นของส่วนตัว หรือนำไปให้กลุ่มหรือพวกพ้อง มากน้อยเพียงใด 94.96

| หัวข้อการประเมิน | น้อย ที่สุด หรือไม่มี เลย | น้อย | มาก | มากที่สุด | คะแนน |
|---|------------------------------------|--------|-------|-----------|-------|
| บุคลากรในหน่วยงานของท่าน มีการเอาทรัพย์สินของราชการ ไป เป็นของส่วนตัว หรือนำไปให้กลุ่มหรือพวกพ้อง มากน้อยเพียง ใด | 84.74% | 15.26% | 0.00% | 0.00% | 94.96 |

I20 ขั้นตอนการขออนุญาตเพื่อยืมทรัพย์สินของราชการ ไปใช้ปฏิบัติงานในหน่วยงานของท่าน มีความสะดวกมาก
น้อยเพียงใด 76.32

| หัวข้อการประเมิน | น้อย ที่สุด หรือ ไม่มี เลย | น้อย | มาก | มากที่สุด | คะแนน |
|---|--|-------|--------|-----------|-------|
| ขั้นตอนการขออนุญาตเพื่อยืมทรัพย์สินของราชการ ไปใช้ปฏิบัติ งานในหน่วยงานของท่าน มีความสะดวกมากน้อยเพียงใด | 5.26% | 1.05% | 53.68% | 40.00% | 76.32 |

I21 ถ้าต้องมีการขอยืมทรัพย์สินของราชการ ไปใช้ปฏิบัติงาน บุคลากรในหน่วยงานของท่าน มีการขออนุญาตอย่างถูกต้อง มากน้อยเพียงใด 83.47

| หัวข้อการประเมิน | น้อยที่สุด หรือไม่มีเลย | น้อย | มาก | มากที่สุด | คะแนน |
|---|----------------------------|-------|--------|-----------|-------|
| ถ้าต้องมีการขอยืมทรัพย์สินของราชการ ไปใช้ปฏิบัติงาน บุคลากรในหน่วยงานของท่าน มีการขออนุญาตอย่างถูกต้อง มากน้อยเพียงใด | 2.63% | 0.53% | 41.05% | 55.79% | 83.47 |

I22 บุคคลภายนอกหรือภาคเอกชน มีการนำทรัพย์สินของราชการไปใช้ โดยไม่ได้ขออนุญาตอย่างถูกต้อง จากหน่วยงานของท่าน มากน้อยเพียงใด 93.02

| หัวข้อการประเมิน | น้อยที่สุด หรือไม่มีเลย | น้อย | มาก | มากที่สุด | คะแนน |
|--|----------------------------|--------|-------|-----------|-------|
| บุคคลภายนอกหรือภาคเอกชน มีการนำทรัพย์สินของราชการไปใช้ โดยไม่ได้ขออนุญาตอย่างถูกต้อง จากหน่วยงานของท่าน มากน้อยเพียงใด | 84.21% | 12.63% | 1.05% | 2.11% | 93.02 |

I23 ท่านรู้แนวปฏิบัติของหน่วยงานของท่าน เกี่ยวกับการใช้ทรัพย์สินของราชการที่ถูกต้อง มากน้อยเพียงใด 78.57

| หัวข้อการประเมิน | น้อยที่สุด หรือไม่มีเลย | น้อย | มาก | มากที่สุด | คะแนน |
|--|----------------------------|-------|--------|-----------|-------|
| ท่านรู้แนวปฏิบัติของหน่วยงานของท่าน เกี่ยวกับการใช้ทรัพย์สินของราชการที่ถูกต้อง มากน้อยเพียงใด | 2.63% | 4.21% | 48.42% | 44.74% | 78.57 |

I24 หน่วยงานของท่าน มีการกำกับดูแลและตรวจสอบการใช้ทรัพย์สินของราชการ เพื่อป้องกันไม่ให้เกิดการนำไปใช้ประโยชน์ส่วนตัว กลุ่ม หรือพวกพ้อง มากน้อยเพียงใด 81.87

| หัวข้อการประเมิน | น้อยที่สุด หรือไม่มีเลย | น้อย | มาก | มากที่สุด | คะแนน |
|---|----------------------------|-------|--------|-----------|-------|
| หน่วยงานของท่าน มีการกำกับดูแลและตรวจสอบการใช้ทรัพย์สินของราชการ เพื่อป้องกันไม่ให้เกิดการนำไปใช้ประโยชน์ส่วนตัว กลุ่ม หรือพวกพ้อง มากน้อยเพียงใด | 4.74% | 2.11% | 36.32% | 56.84% | 81.87 |

I25 ผู้บริหารสูงสุดของหน่วยงานของท่าน ให้ความสำคัญ กับการต่อต้านการทุจริต มากน้อยเพียงใด 89.57

| หัวข้อการประเมิน | น้อยที่สุด หรือไม่มีเลย | น้อย | มาก | มากที่สุด | คะแนน |
|--|----------------------------|-------|--------|-----------|-------|
| ผู้บริหารสูงสุดของหน่วยงานของท่าน ให้ความสำคัญ กับการต่อต้านการทุจริต มากน้อยเพียงใด | 0.53% | 0.00% | 30.00% | 69.47% | 89.57 |

| | | | | | | |
|---|-------------------------|--------|--------|-----------|--|-------|
| I26 หน่วยงานของท่าน มีการดำเนินการ ดังต่อไปนี้ หรือไม่ | | | | | | 98.95 |
| หัวข้อการประเมิน | | มี | | ไม่มี | | คะแนน |
| กบทวนนโยบายหรือมาตรการป้องกันการทุจริตในหน่วยงานให้มีประสิทธิภาพ | | 98.95% | | 1.05% | | 98.95 |
| จัดทำแผนงานด้านการป้องกันและปราบปรามการทุจริตของหน่วยงาน | | 98.95% | | 1.05% | | 98.95 |
| I27 หน่วยงานของท่านมีปัญหาการทุจริตที่ยังไม่ได้รับการแก้ไข มากน้อยเพียงใด | | | | | | 81.44 |
| หัวข้อการประเมิน | น้อยที่สุด หรือไม่มีเลย | น้อย | มาก | มากที่สุด | | คะแนน |
| หน่วยงานของท่านมีปัญหาการทุจริตที่ยังไม่ได้รับการแก้ไข มากน้อยเพียงใด | 66.84% | 18.42% | 6.84% | 7.89% | | 81.44 |
| I28 หน่วยงานของท่าน มีการดำเนินการดังต่อไปนี้ ต่อการทุจริตในหน่วยงาน มากน้อยเพียงใด | | | | | | 88.59 |
| หัวข้อการประเมิน | น้อยที่สุด หรือไม่มีเลย | น้อย | มาก | มากที่สุด | | คะแนน |
| เพำระวังการทุจริต | 0.00% | 1.58% | 34.21% | 64.21% | | 87.65 |
| ตรวจสอบการทุจริต | 0.00% | 0.53% | 34.74% | 64.74% | | 88.18 |
| ลงโทษทางวินัย เมื่อมีการทุจริต | 0.00% | 0.53% | 29.47% | 70.00% | | 89.92 |
| I29 หน่วยงานของท่าน มีการนำผลการตรวจสอบของฝ่ายตรวจสอบ ทั้งภายในและภายนอกหน่วยงานไปปรับปรุงการทำงาน เพื่อป้องกันการทุจริตในหน่วยงาน มากน้อยเพียงใด | | | | | | 89.92 |
| หัวข้อการประเมิน | น้อยที่สุด หรือไม่มีเลย | น้อย | มาก | มากที่สุด | | คะแนน |
| หน่วยงานของท่าน มีการนำผลการตรวจสอบของฝ่ายตรวจสอบ ทั้งภายในและภายนอกหน่วยงานไปปรับปรุงการทำงาน เพื่อป้องกันการทุจริตในหน่วยงาน มากน้อยเพียงใด | 0.00% | 1.05% | 28.42% | 70.53% | | 89.92 |
| I30 หากท่านพบเห็นแนวโน้มการทุจริตที่จะเกิดขึ้นในหน่วยงานของท่าน ท่านมีความคิดเห็นต่อประเด็นดังต่อไปนี้ อย่างไร | | | | | | 82.22 |
| หัวข้อการประเมิน | น้อยที่สุด หรือไม่มีเลย | น้อย | มาก | มากที่สุด | | คะแนน |
| สามารถร้องเรียนและส่งหลักฐานได้อย่างสะดวก | 1.05% | 0.53% | 44.21% | 54.21% | | 84.01 |
| สามารถติดตามผลการร้องเรียนได้ | 1.05% | 1.05% | 50.00% | 47.89% | | 81.74 |
| มั่นใจว่าจะมีการดำเนินการอย่างตรงไปตรงมา | 1.05% | 1.58% | 49.47% | 47.89% | | 81.56 |
| มั่นใจว่าจะปลอดภัยและไม่มีผลกระทบต่อตนเอง | 1.58% | 1.58% | 47.89% | 48.95% | | 81.56 |

| | | | | | | |
|---|------------------------------------|-------|---------|-----------|-------|--------|
| E1 เจ้าหน้าที่ของหน่วยงานที่ท่านติดต่อ ปฏิบัติงาน/ให้บริการแก่ท่าน ตามประเด็นดังต่อไปนี้ มากน้อยเพียงใด | | | | | | 83.64 |
| หัวข้อการประเมิน | น้อยที่สุด หรือ ไม่มี เลย | น้อย | มาก | มากที่สุด | คะแนน | |
| เป็นไปตามขั้นตอนที่กำหนด | 0.00% | 0.93% | 47.22% | 51.85% | | 83.80 |
| เป็นไปตามระยะเวลาที่กำหนด | 0.00% | 1.85% | 46.30% | 51.85% | | 83.48 |
| E2 เจ้าหน้าที่ของหน่วยงานที่ท่านติดต่อ ปฏิบัติงาน/ให้บริการแก่ท่าน กับผู้มาติดต่ออื่น ๆ อย่างเท่าเทียมกันมากน้อยเพียงใด | | | | | | 81.62 |
| หัวข้อการประเมิน | น้อยที่สุด หรือ ไม่มี เลย | น้อย | มาก | มากที่สุด | คะแนน | |
| เจ้าหน้าที่ของหน่วยงานที่ท่านติดต่อ ปฏิบัติงาน/ให้บริการแก่ท่าน กับผู้มาติดต่ออื่น ๆ อย่างเท่าเทียมกันมากน้อยเพียงใด | 2.78% | 1.85% | 43.52% | 51.85% | | 81.62 |
| E3 เจ้าหน้าที่ของหน่วยงานที่ท่านติดต่อ มีการปิดบังหรือบิดเบือนข้อมูลเกี่ยวกับการดำเนินการ/ให้บริการแก่ท่าน มากน้อยเพียงใด | | | | | | 89.20 |
| หัวข้อการประเมิน | น้อยที่สุด หรือ ไม่มีเลย | น้อย | มาก | มากที่สุด | คะแนน | |
| เจ้าหน้าที่ของหน่วยงานที่ท่านติดต่อ มีการปิดบังหรือบิดเบือนข้อมูลเกี่ยวกับการดำเนินการ/ให้บริการแก่ท่าน มากน้อยเพียงใด | 81.48% | 8.33% | 6.48% | 3.70% | | 89.20 |
| E4 ในระยะเวลา 1 ปีที่ผ่านมา ท่านเคยถูกเจ้าหน้าที่ของหน่วยงานที่ท่านติดต่อร้องขอให้จ่ายหรือให้สิ่งดังต่อไปนี้ เพื่อแลกกับการปฏิบัติงาน การอนุมัติ อนุญาต หรือให้บริการ หรือไม่ | | | | | | 100.00 |
| หัวข้อการประเมิน | | มี | ไม่มี | | คะแนน | |
| เงิน | | 0.00% | 100.00% | | | 100.00 |
| ทรัพย์สิน | | 0.00% | 100.00% | | | 100.00 |
| ประโยชน์อื่น ๆ ที่อาจคำนวณเป็นเงินได้ เช่น การลดราคา การให้ความบันเทิง เป็นต้น | | 0.00% | 100.00% | | | 100.00 |
| E5 หน่วยงานที่ท่านติดต่อ มีการดำเนินงาน โดยคำนึงถึงประโยชน์ของประชาชนและส่วนรวมเป็นหลัก มากน้อยเพียงใด | | | | | | 80.98 |
| หัวข้อการประเมิน | น้อยที่สุด หรือ ไม่มี เลย | น้อย | มาก | มากที่สุด | คะแนน | |
| หน่วยงานที่ท่านติดต่อ มีการดำเนินงาน โดยคำนึงถึงประโยชน์ของประชาชนและส่วนรวมเป็นหลัก มากน้อยเพียงใด | 0.93% | 6.48% | 41.67% | 50.93% | | 80.98 |

| | | | | | | |
|---|------------------------------------|--------|--------|-----------|-------|-------|
| E6 การเผยแพร่ข้อมูลของหน่วยงานที่ท่านติดต่อ มีลักษณะดังต่อไปนี้ มากน้อยเพียงใด | | | | | | 79.00 |
| หัวข้อการประเมิน | น้อยที่สุด หรือ ไม่มี เลย | น้อย | มาก | มากที่สุด | คะแนน | |
| เข้าถึงง่าย ไม่ซับซ้อน | 0.93% | 5.56% | 49.07% | 44.44% | | 79.16 |
| มีช่องทางหลากหลาย | 0.93% | 6.48% | 48.15% | 44.44% | | 78.84 |
| E7 หน่วยงานที่ท่านติดต่อ มีการเผยแพร่ผลงานหรือข้อมูลที่สาธารณชนควรรับทราบอย่างชัดเจน มากน้อยเพียงใด | | | | | | 79.15 |
| หัวข้อการประเมิน | น้อยที่สุด หรือ ไม่มี เลย | น้อย | มาก | มากที่สุด | คะแนน | |
| หน่วยงานที่ท่านติดต่อ มีการเผยแพร่ผลงานหรือข้อมูลที่ สาธารณชนควรรับทราบอย่างชัดเจน มากน้อยเพียงใด | 0.93% | 6.48% | 47.22% | 45.37% | | 79.15 |
| E8 หน่วยงานที่ท่านติดต่อ มีช่องทางรับฟังคำติชมหรือความคิดเห็นเกี่ยวกับการดำเนินงาน/การให้บริการ หรือไม่มี | | | | | | 85.19 |
| หัวข้อการประเมิน | | มี | | ไม่มี | คะแนน | |
| หน่วยงานที่ท่านติดต่อ มีช่องทางรับฟังคำติชมหรือความคิดเห็นเกี่ยวกับการดำเนินงาน/การให้บริการ หรือไม่มี | | 85.19% | | 14.81% | | 85.19 |
| E9 หน่วยงานที่ท่านติดต่อ มีการชี้แจงและตอบคำถาม เมื่อมีข้อกังวลสงสัยเกี่ยวกับการดำเนินงานได้อย่างชัดเจน มากน้อยเพียงใด | | | | | | 81.00 |
| หัวข้อการประเมิน | น้อยที่สุด หรือ ไม่มี เลย | น้อย | มาก | มากที่สุด | คะแนน | |
| หน่วยงานที่ท่านติดต่อ มีการชี้แจงและตอบคำถาม เมื่อมีข้อ กังวลสงสัยเกี่ยวกับการดำเนินงานได้อย่างชัดเจน มากน้อย เพียงใด | 0.00% | 5.56% | 46.30% | 48.15% | | 81.00 |
| E10 หน่วยงานที่ท่านติดต่อ มีช่องทางให้ผู้มาติดต่อร้องเรียนการทุจริตของเจ้าหน้าที่ในหน่วยงานหรือไม่ | | | | | | 77.78 |
| หัวข้อการประเมิน | | มี | | ไม่มี | คะแนน | |
| หน่วยงานที่ท่านติดต่อ มีช่องทางให้ผู้มาติดต่อร้องเรียนการทุจริตของเจ้าหน้าที่ใน หน่วยงานหรือไม่ | | 77.78% | | 22.22% | | 77.78 |
| E11 เจ้าหน้าที่ของหน่วยงานที่ท่านติดต่อ มีการปรับปรุงคุณภาพการปฏิบัติงาน/การให้บริการให้ดีขึ้นมากน้อยเพียงใด | | | | | | 78.26 |
| หัวข้อการประเมิน | น้อยที่สุด หรือ ไม่มี เลย | น้อย | มาก | มากที่สุด | คะแนน | |
| เจ้าหน้าที่ของหน่วยงานที่ท่านติดต่อ มีการปรับปรุงคุณภาพการ ปฏิบัติงาน/การให้บริการให้ดีขึ้นมากน้อยเพียงใด | 0.00% | 4.63% | 56.48% | 38.89% | | 78.26 |

| | | | | | | |
|------------------|--|------------------------------------|--------|--------|-----------|-------|
| E12 | หน่วยงานที่ท่านติดต่อ มีการปรับปรุงวิธีการและขั้นตอนการดำเนินงาน/การให้บริการดีขึ้น มากน้อยเพียงใด | | | | | 80.10 |
| หัวข้อการประเมิน | | น้อยที่สุด หรือ ไม่มี เลย | น้อย | มาก | มากที่สุด | คะแนน |
| | หน่วยงานที่ท่านติดต่อ มีการปรับปรุงวิธีการและขั้นตอนการดำเนินงาน/การให้บริการดีขึ้น มากน้อยเพียงใด | 0.00% | 3.70% | 52.78% | 43.52% | 80.10 |
| E13 | หน่วยงานที่ท่านติดต่อ มีการนำเทคโนโลยีมาใช้ในการดำเนินงาน/การให้บริการ ให้เกิดความสะดวกรวดเร็วมากขึ้น หรือไม่ | | | | | 87.04 |
| หัวข้อการประเมิน | | | มี | ไม่มี | | คะแนน |
| | หน่วยงานที่ท่านติดต่อ มีการนำเทคโนโลยีมาใช้ในการดำเนินงาน/การให้บริการ ให้เกิดความสะดวกรวดเร็วมากขึ้น หรือไม่ | | 87.04% | 12.96% | | 87.04 |
| E14 | หน่วยงานที่ท่านติดต่อ เปิดโอกาสให้ผู้รับบริการ ผู้มาติดต่อ หรือผู้มีส่วนได้ส่วนเสีย เข้าไปมีส่วนร่วมในการปรับปรุงพัฒนาการดำเนินงาน/การให้บริการของหน่วยงานได้ดีขึ้น มากน้อยเพียงใด | | | | | 72.05 |
| หัวข้อการประเมิน | | น้อยที่สุด หรือ ไม่มี เลย | น้อย | มาก | มากที่สุด | คะแนน |
| | หน่วยงานที่ท่านติดต่อ เปิดโอกาสให้ผู้รับบริการ ผู้มาติดต่อ หรือผู้มีส่วนได้ส่วนเสีย เข้าไปมีส่วนร่วมในการปรับปรุงพัฒนาการดำเนินงาน/การให้บริการของหน่วยงานได้ดีขึ้น มากน้อยเพียงใด | 2.78% | 12.04% | 51.85% | 33.33% | 72.05 |
| E15 | หน่วยงานที่ท่านติดต่อ มีการปรับปรุงการดำเนินงาน/การให้บริการ ให้มีความโปร่งใสมากขึ้น มากน้อยเพียงใด | | | | | 78.55 |
| หัวข้อการประเมิน | | น้อยที่สุด หรือ ไม่มี เลย | น้อย | มาก | มากที่สุด | คะแนน |
| | หน่วยงานที่ท่านติดต่อ มีการปรับปรุงการดำเนินงาน/การให้บริการ ให้มีความโปร่งใสมากขึ้น มากน้อยเพียงใด | 0.93% | 5.56% | 50.93% | 42.59% | 78.55 |

ตัวชี้วัดย่อยที่ 9.1 ข้อมูลพื้นฐาน

ข้อมูลพื้นฐาน

| | | | |
|-------------------|-----------------------------------|-------------|--------|
| ข้อ | ประเด็นการตรวจ | ความคิดเห็น | คะแนน |
| O1 | โครงสร้าง | | 100.00 |
| O2 | ข้อมูลผู้บริหาร | | 100.00 |
| O3 | อำนาจหน้าที่ | | 100.00 |
| O4 | แผนยุทธศาสตร์หรือแผนพัฒนาหน่วยงาน | | 100.00 |
| O5 | ข้อมูลการติดต่อ | | 100.00 |
| O6 | กฎหมายที่เกี่ยวข้อง | | 100.00 |
| ข่าวประชาสัมพันธ์ | | | |
| ข้อ | ประเด็นการตรวจ | ความคิดเห็น | คะแนน |
| O7 | ข่าวประชาสัมพันธ์ | | 100.00 |

การปฏิสัมพันธ์ข้อมูล

| ข้อ | ประเด็นการตรวจ | ความคิดเห็น | คะแนน |
|-----|----------------|-------------|--------|
| O8 | Q&A | | 100.00 |
| O9 | Social Network | | 100.00 |

ตัวชี้วัดย่อยที่ 9.2 การบริหารงาน

แผนการดำเนินงาน

| ข้อ | ประเด็นการตรวจ | ความคิดเห็น | คะแนน |
|-----|---|-------------|--------|
| O10 | แผนดำเนินงานประจำปี | | 100.00 |
| O11 | รายงานการกำกับติดตามการดำเนินงานประจำปี รอบ 6 เดือน | | 100.00 |
| O12 | รายงานผลการดำเนินงานประจำปี | | 100.00 |

การปฏิบัติงาน

| ข้อ | ประเด็นการตรวจ | ความคิดเห็น | คะแนน |
|-----|--------------------------------|-------------|--------|
| O13 | คู่มือหรือมาตรฐานการปฏิบัติงาน | | 100.00 |

การให้บริการ

| ข้อ | ประเด็นการตรวจ | ความคิดเห็น | คะแนน |
|-----|---|-------------|--------|
| O14 | คู่มือหรือมาตรฐานการให้บริการ | | 100.00 |
| O15 | ข้อมูลเชิงสถิติการให้บริการ | | 100.00 |
| O16 | รายงานผลการสำรวจความพึงพอใจการให้บริการ | | 100.00 |
| O17 | E-Service | | 100.00 |

ตัวชี้วัดย่อยที่ 9.3 การบริหารเงินงบประมาณ

แผนการใช้จ่ายงบประมาณประจำปี

| ข้อ | ประเด็นการตรวจ | ความคิดเห็น | คะแนน |
|-----|---|-------------|--------|
| O18 | แผนการใช้จ่ายงบประมาณประจำปี | | 100.00 |
| O19 | รายงานการกำกับติดตามการใช้จ่ายงบประมาณประจำปี รอบ 6 เดือน | | 100.00 |
| O20 | รายงานผลการใช้จ่ายงบประมาณประจำปี | | 100.00 |

การจัดซื้อจัดจ้างหรือการจัดหาพัสดุ

| ข้อ | ประเด็นการตรวจ | ความคิดเห็น | คะแนน |
|-----|--|-------------|--------|
| O21 | แผนการจัดซื้อจัดจ้างหรือแผนการจัดหาพัสดุ | | 100.00 |
| O22 | ประกาศต่าง ๆ เกี่ยวกับการจัดซื้อจัดจ้างหรือการจัดหาพัสดุ | | 100.00 |
| O23 | สรุปผลการจัดซื้อจัดจ้างหรือการจัดหาพัสดุรายเดือน | | 100.00 |
| O24 | รายงานผลการจัดซื้อจัดจ้างหรือการจัดหาพัสดุประจำปี | | 100.00 |

ตัวชี้วัดย่อยที่ 9.4 การบริหารและพัฒนาทรัพยากรบุคคล

การบริหารและพัฒนาทรัพยากรบุคคล

| ข้อ | ประเด็นการตรวจ | ความคิดเห็น | คะแนน |
|-----|------------------------------|-------------|--------|
| O25 | นโยบายการบริหารทรัพยากรบุคคล | | 100.00 |

| ข้อ | ประเด็นการตรวจ | ความคิดเห็น | คะแนน |
|-----|---|-------------|--------|
| O26 | การดำเนินการตามนโยบายการบริหารทรัพยากรบุคคล | | 100.00 |
| O27 | หลักเกณฑ์การบริหารและพัฒนาทรัพยากรบุคคล | | 100.00 |
| O28 | รายงานผลการบริหารและพัฒนาทรัพยากรบุคคลประจำปี | | 100.00 |

ตัวชี้วัดย่อยที่ 9.5 การส่งเสริมความโปร่งใส

การจัดการเรื่องร้องเรียนการทุจริต

| ข้อ | ประเด็นการตรวจ | ความคิดเห็น | คะแนน |
|-----|--|-------------|--------|
| O29 | แนวปฏิบัติการจัดการเรื่องร้องเรียนการทุจริตและประพฤติมิชอบ | | 100.00 |
| O30 | ช่องทางแจ้งเรื่องร้องเรียนการทุจริตและประพฤติมิชอบ | | 100.00 |
| O31 | ข้อมูลเชิงสถิติเรื่องร้องเรียนการทุจริตและประพฤติมิชอบ | | 100.00 |

การเปิดโอกาสให้เกิดการมีส่วนร่วม

| ข้อ | ประเด็นการตรวจ | ความคิดเห็น | คะแนน |
|-----|----------------------------------|-------------|--------|
| O32 | ช่องทางการรับฟังความคิดเห็น | | 100.00 |
| O33 | การเปิดโอกาสให้เกิดการมีส่วนร่วม | | 100.00 |

ตัวชี้วัดย่อยที่ 10.1 การดำเนินการเพื่อป้องกันการทุจริต

เจตจำนงสุจริตของผู้บริหาร

| ข้อ | ประเด็นการตรวจ | ความคิดเห็น | คะแนน |
|-----|--------------------------------------|-------------|--------|
| O34 | นโยบายไม่รับของขวัญ (No Gift Policy) | | 100.00 |
| O35 | การมีส่วนร่วมของผู้บริหาร | | 100.00 |

การประเมินความเสี่ยงเพื่อป้องกันการทุจริต

| ข้อ | ประเด็นการตรวจ | ความคิดเห็น | คะแนน |
|-----|--|-------------|--------|
| O36 | การประเมินความเสี่ยงการทุจริตประจำปี | | 100.00 |
| O37 | การดำเนินการเพื่อจัดการความเสี่ยงการทุจริต | | 100.00 |

การเสริมสร้างวัฒนธรรมองค์กร

| ข้อ | ประเด็นการตรวจ | ความคิดเห็น | คะแนน |
|-----|---|-------------|--------|
| O38 | การเสริมสร้างวัฒนธรรมองค์กร ตามมาตรฐานทางจริยธรรม | | 100.00 |

แผนปฏิบัติการป้องกันการทุจริต

| ข้อ | ประเด็นการตรวจ | ความคิดเห็น | คะแนน |
|-----|---|-------------|--------|
| O39 | แผนปฏิบัติการป้องกันการทุจริต | | 100.00 |
| O40 | รายงานการกำกับติดตามการดำเนินการป้องกันการทุจริตประจำปี รอบ 6 เดือน | | 100.00 |
| O41 | รายงานผลการดำเนินการป้องกันการทุจริตประจำปี | | 100.00 |

ตัวชี้วัดย่อยที่ 10.2 มาตรการภายในเพื่อป้องกันการทุจริต

มาตรการส่งเสริมความโปร่งใสและป้องกันการทุจริตภายในหน่วยงาน

| ข้อ | ประเด็นการตรวจ | ความคิดเห็น | คะแนน |
|-----|--|-------------|--------|
| O42 | มาตรการส่งเสริมคุณธรรมและความโปร่งใสภายในหน่วยงาน | | 100.00 |
| O43 | การดำเนินการตามมาตรการส่งเสริมคุณธรรมและความโปร่งใสภายในหน่วยงาน | | 100.00 |

ผู้ตอบแบบวัดการรับรู้ของผู้มีส่วนได้ส่วนเสียภายนอก

| อายุ | ชาย | หญิง | อื่นๆ |
|-------------------------|-----|------|-------|
| ต่ำกว่า 20 ปี | 0 | 0 | 0 |
| 20 – 30 ปี | 8 | 25 | 0 |
| 31 – 40 ปี | 12 | 8 | 0 |
| 41 – 50 ปี | 4 | 14 | 0 |
| 51 – 60 ปี | 6 | 16 | 0 |
| มากกว่า 60 ปี | 8 | 7 | 0 |
| ระดับการศึกษา | ชาย | หญิง | อื่นๆ |
| ประถมศึกษาหรือต่ำกว่า | 3 | 12 | 0 |
| มัธยมศึกษาหรือเทียบเท่า | 12 | 14 | 0 |
| อนุปริญญาหรือเทียบเท่า | 11 | 13 | 0 |
| ปริญญาตรีหรือเทียบเท่า | 9 | 30 | 0 |
| สูงกว่าปริญญาตรี | 3 | 1 | 0 |
| อื่น ๆ | 0 | 0 | 0 |
| ติดต่อหน่วยงาน | ชาย | หญิง | อื่นๆ |
| บุคคลทั่วไป | 30 | 55 | 0 |
| หน่วยงานของรัฐ | 6 | 11 | 0 |
| องค์กรธุรกิจ | 2 | 0 | 0 |
| อื่น ๆ | 0 | 4 | 0 |

ผู้ตอบแบบวัดการรับรู้ของผู้มีส่วนได้ส่วนเสียภายใน

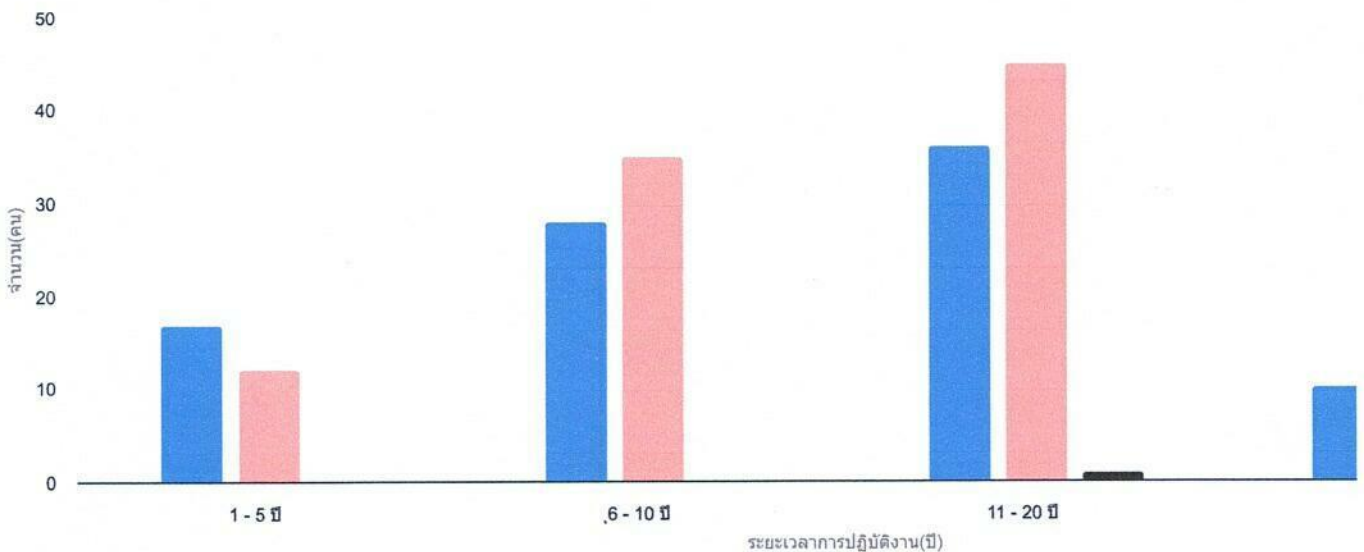
| อายุ | ชาย | หญิง | อื่นๆ |
|---------------|-----|------|-------|
| ต่ำกว่า 20 ปี | 0 | 0 | 0 |
| 20 - 30 ปี | 10 | 10 | 0 |
| 31 - 40 ปี | 20 | 32 | 0 |
| 41 - 50 ปี | 38 | 33 | 0 |
| 51 - 60 ปี | 23 | 22 | 1 |
| มากกว่า 60 ปี | 0 | 1 | 0 |

| อายุ | ชาย | หญิง | อื่นๆ |
|-------------------------|-----|------|-------|
| ระดับการศึกษา | ชาย | หญิง | อื่นๆ |
| ประถมศึกษาหรือต่ำกว่า | 5 | 1 | 1 |
| มัธยมศึกษาหรือเทียบเท่า | 32 | 7 | 0 |
| อวุปริญญาหรือเทียบเท่า | 28 | 8 | 0 |
| ปริญญาตรีหรือเทียบเท่า | 17 | 45 | 0 |
| สูงกว่าปริญญาตรี | 8 | 37 | 0 |
| อื่น ๆ | 1 | 0 | 0 |

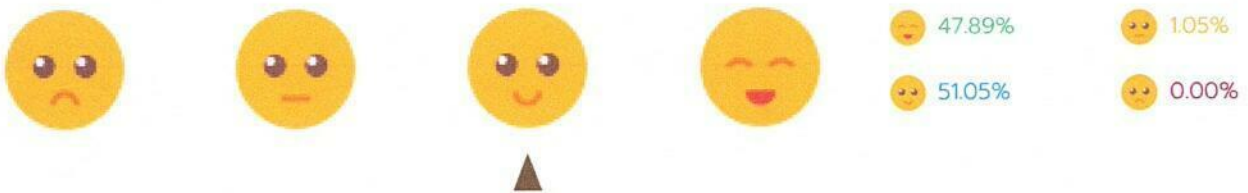


สภาพแวดล้อมการทำงานของเจ้าหน้าที่ในหน่วยงานภาครัฐ ประจำปี 2565

จำนวนบุคลากร



ความสุขในการทำงาน



ติดต่อหน่วยงานสำนักงาน ป.ป.ช.

สำนักงานคณะกรรมการป้องกันและปราบปรามการทุจริตแห่งชาติ (สำนักงาน ป.ป.ช.)
 สนามบินน้ำ
 เลขที่ 361 ถนนพหลโยธิน ต.ท่าทราย อ.เมืองนนทบุรี จ.นนทบุรี 11000



Version 11.0.7